

Atelier paléographique

12 octobre 2024

**Mariage à Fein(g)s**  
Orne (61)

**Thomas PELLETIER** senior  
et

**Anne LEDUC**

le 17 juin 1686



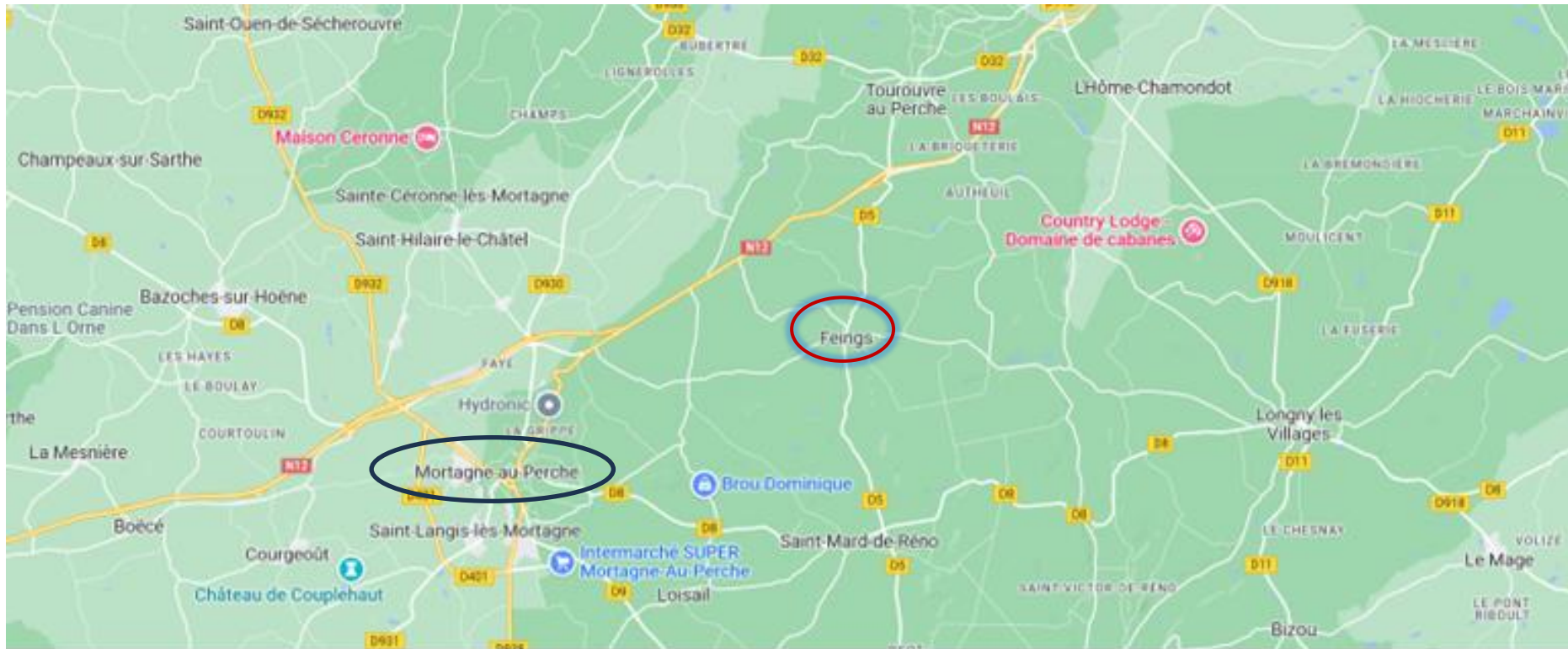
# Feings

Département de l'**Orne** (61)



- Feings est une commune française de **Normandie**, au nord du **Perche**, dans le département de l'**Orne**.
- Le nom de la localité est attesté sous la forme **Fenis** vers 1272. Issu de l'ancien français « fins , frontières, limites ». Les habitants s'appellent les **Féniliens**.
- Démographie  
184 habitants en 2020, en **diminution** de 14,02 % par rapport à 2014. Feings a compté jusqu'à 829 habitants en 1806.
- Feings est une commune rurale, hors du domaine d'attraction des villes.

# Situation géographique



# L'église Saint-Gervais-et-Saint-Protais de Feings



La sacristie a été construite en **1638**.

La tour-clocher a été ajoutée vers **1742-1743**.

L'édifice est d'origine romane. Il a été remanié, notamment aux XVII<sup>e</sup> et XVIII<sup>e</sup> siècles.

L'église abrite quatre œuvres classées :

- un ensemble maître-autel-tabernacle-retable du XVIII<sup>e</sup> siècle,
- un Christ en croix et des fonts baptismaux du XV<sup>e</sup> siècle,
- une statue de sainte Anne et la Vierge du XVI<sup>e</sup> siècle.





# PELLETIER

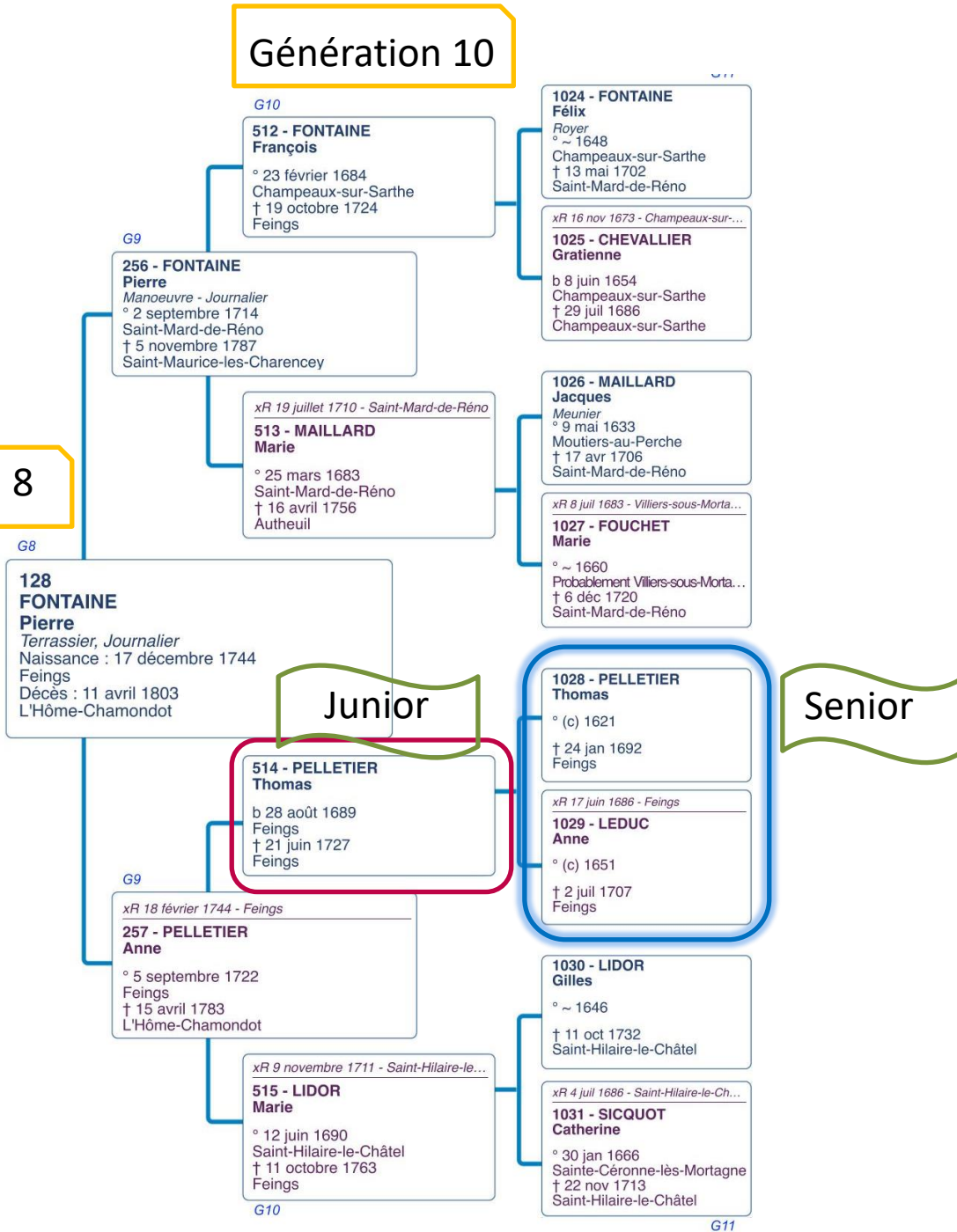
Ascendants de Gérard F.

Gérard



Génération 8

Génération 10







# Transcription

Le dixseptiesme Juin audit an\*, Thomas pelletier aagé de soixante et cinq ans et anne leduc aagée de trente cinq ans ont reçu la bénédiction nuptiale en leglise de feins par nous rousseau curé ~~xxx~~ xxx ? sousigné en présence de Maistre francois rivièrè prestre qui a signé avec nous *mathurin pinnaud* qui a déclaré ne scavoir signer de ce requis et interpellé *Signatures* : F Rivière

Rousseau

*\*Année à voir sur page précédente.*

## Recherches sur Geneanet par Gérard F.

Apparemment, le même arbre Geneanet (Bernard Portier "illeville290") qui cite François **RIVIÈRE** comme **Prêtre vicaire** de Feings

fait aussi référence à X.(P) **ROUSSEAU** (prénom non indiqué) **Prêtre curé** de Feings

À cette époque, il y avait donc **à la fois un vicaire et un curé** à Feings !

Comme témoin au mariage, est-ce qu'on peut lire "*mathurin pinnaud*" ?

Selon Geneanet, il y avait un Mathurin PINEAU dans la région, né vers 1664, marchand, laboureur, et décédé le 20 mars 1728 à Neuilly-sur-Eure (à 22 km de Feings).

Il aurait eu 22 ans en 1686.